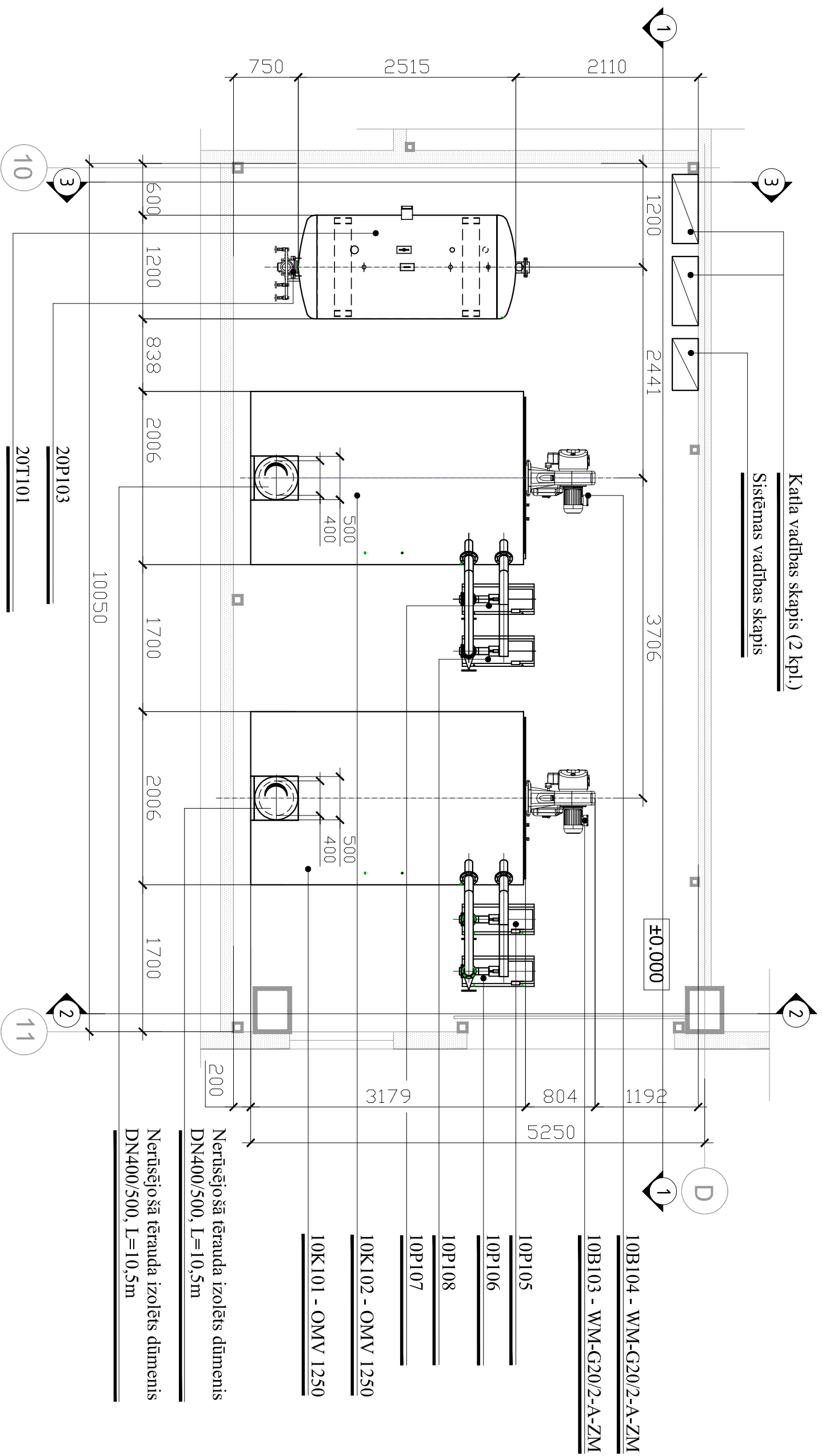




KATLU TEHNOLOĢISKO IEKARTU PLĀNS UZ ATZĪMES +0.000



TEHNISKIE NORĀDĪJUMI

1. Lapu skaitļi kopā ar SM-2; SM-4; SM-5; SM-6; SM-7, SM-8.
2. Montēt pēc rūpnīcas izgatavotāju instrukcijas.
3. Izmēri doti mm, augstuma atzīmes m.
4. Visas pamatiekārtu metālistiskās daļas saņemēt (sk. EL sadaļu).
5. Visiem materiāliem un izstrādājumiem jābūt ar atbilstības sertifikātiem.
6. Gāzes apgādes padeves apsaistes mezglus skatīt GA sadaļā.
7. Telpas apgaismojumu un spēka pievadus pie elektrodrošīnēm skatīt EL sadaļā.
8. Tehnoloģisko iekārtu izvietojuumu precizēt darbu montāžas darbu laikā.
9. Nerūsejoša tērauda izolēta dūmeņu atbalsta tērauda konstrukcijas risinājumus skatīt BK sadaļā.
10. Sadeģšanas nepieciešamo padeves gaisu un telpas gaisa apmaiņas tehnisko risinājumu skatīt AVK sadaļā.
11. Iekārtu eksplīkācijas skaitļi lapu SM-2 (katlu un to tehnoloģisko iekārtu principiālā shēma).
12. **Būvuzņēmējam jānodod pilna apjoma cenu piedāvājums, ieskaitot darbus un materiālus, kas nav uzrādīti projektā, bet ir nepieciešami projektēto sistēmu montāžai, palaīšanai un nodošanai ekspluatācijā.**

			
Dīķa iela 44, Rīga, LV1004, 66662080, www.baltexgroup.lv			
			
SIA "JPL" "Jaunpakaši", Siguldas nov. Siguldas pag. LV-2150 Vienotais reģ. Nr. 40003528454 Būvkomersanta reģ. Nr.: 0526-RĀ			
AMATS	UZVĀRDS	DAT.	PARAKSTS
BP DAĻAS VAD.	M. ETKINS	07.2018.	
PROJEKĒĀJA	M. ETKINS	07.2018.	
Šis rasējums nav izmantojams citu objektu projektēšanai un būvniecībai bez rakstiskas saskaņošanas ar SIA "JPL"			
<u>PASŪTĪTĀJS:</u>			
Ventspils Brīvostas pārvalde			
<u>OBJEKTS:</u>			
Ražošanas ēka Nr.6 būvniecībā Ventspils Augsto tehnoloģiju parks			
<u>LĀPAS NOSAUKUMS:</u>			
Katlu un to tehnoloģisko iekārtu plāns uz atzīmes +0.000			
<u>PASŪTĪJUMA/ARHĪVA NR.:</u>			
2016-03 / 1617			